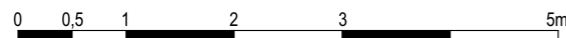
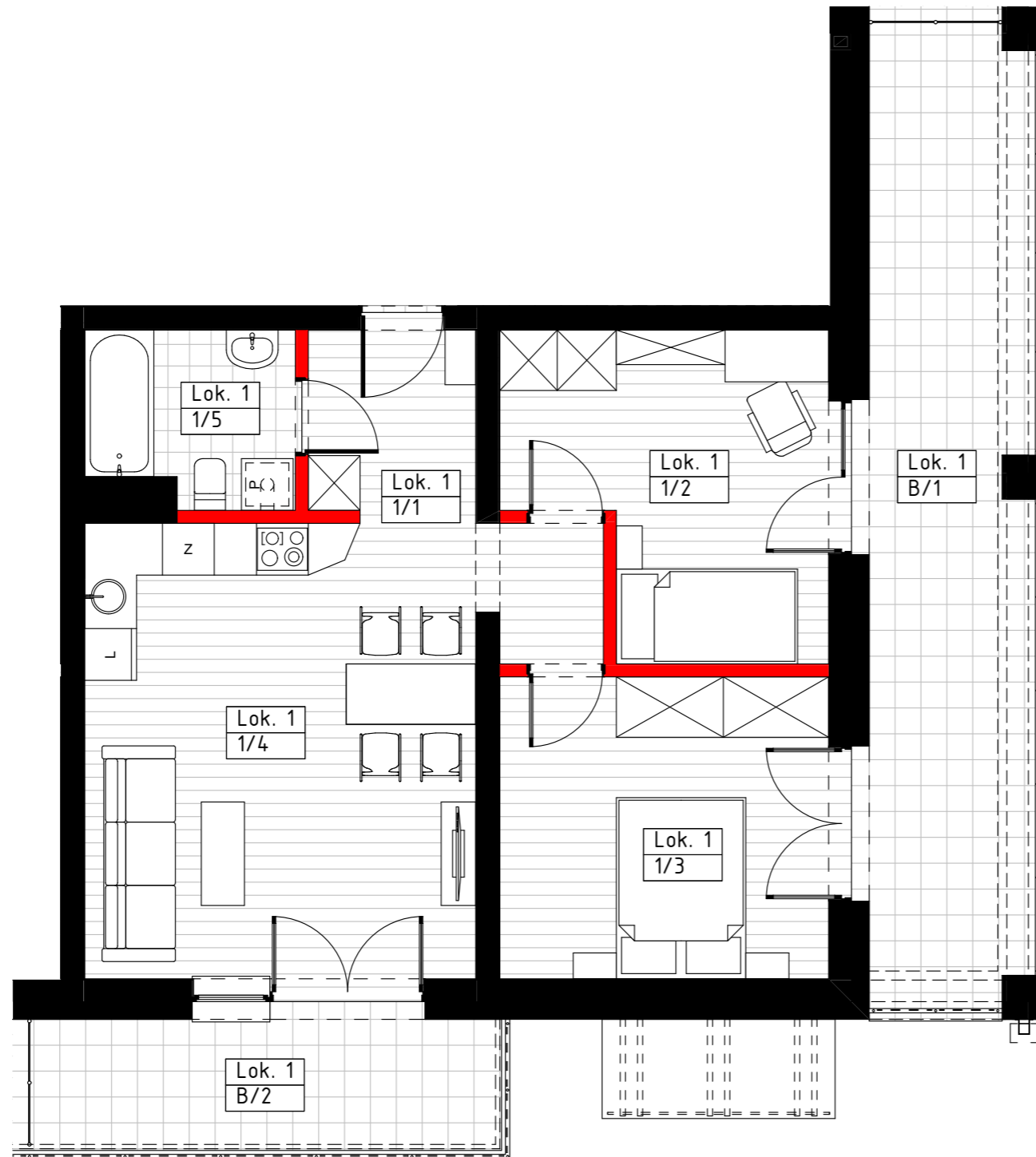
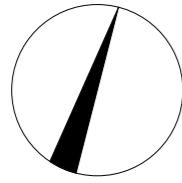


# APARTAMENTY "ŁOSIA"

MARKI, UL. ŁOSIA

lokal nr 1, piętro 1



P.G. DEVELOPMENT P.S.A.  
00-549 Warszawa  
ul. Piękna 24/26A  
tel. 515 106 217  
pgdevelopment.pl

Uwaga:  
Urządzenia sanitarne i kuchenne, meble, drzwi wewnątrzlokalowe oraz materiały wykończeniowe podłóg nie stanowią wyposażenia lokali mieszkalnych. Rozmieszczenie wyposażenia przedstawiono jako przykładowe. Powierzchnie wyliczono zgodnie z normą PN-ISO 9836. Podane powierzchnie mogą ulec niewielkim zmianom, rzeczywiste zostaną określone w dokumentacji powykonawczej na podstawie pomiarów dokonanych zgodnie z obowiązującymi przepisami. Powierzchnia użytkowa mieszkania nie uwzględnia powierzchni zajmowanych przez ściany działowe.

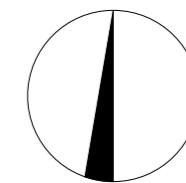
ściany z możliwością modyfikacji



ściany bez możliwości modyfikacji



P.G. DEVELOPMENT P.S.A., 00-549 Warszawa, ul. Piękna 24/26A, tel. 515 106 217, pgdevelopment.pl



## APARTAMENTY "ŁOSIA"

MARKI, UL. ŁOSIA,  
DZIAŁKA NR EW. 78/12, OBRĘB EW. 4-07

| LOKAL NR 1                               |                                          |                           |
|------------------------------------------|------------------------------------------|---------------------------|
| PIĘTRO 1                                 |                                          |                           |
| <b>ZESTAWIENIE POMIESZCZEŃ</b>           |                                          |                           |
| NR POM.                                  | NAZWA                                    | POW.                      |
| 1/1                                      | PRZEDPOKÓJ                               | 7,19m <sup>2</sup>        |
| 1/2                                      | SYPIALNIA                                | 12,34m <sup>2</sup>       |
| 1/3                                      | SYPIALNIA                                | 13,34m <sup>2</sup>       |
| 1/4                                      | POKÓJ DZIENNY/JADALNIA/ANEKS<br>KUCHENNY | 23,23m <sup>2</sup>       |
| 1/5                                      | ŁAZIENKA                                 | 4,68m <sup>2</sup>        |
| <b>POWIERZCHNIA UŻYTKOWA MIESZKANIA</b>  |                                          | <b>60,78m<sup>2</sup></b> |
| <b>POW. NETTO (BEZ ŚCIAN DZIAŁOWYCH)</b> |                                          | <b>62,43m<sup>2</sup></b> |
| <b>B/1</b>                               | <b>BALKON</b>                            | <b>23,01m<sup>2</sup></b> |
| <b>B/2</b>                               | <b>BALKON</b>                            | <b>8,18m<sup>2</sup></b>  |